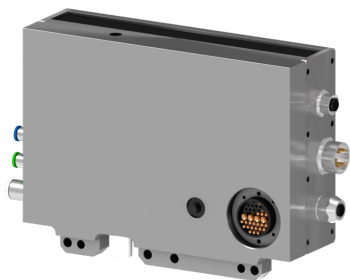


# CHANGEURS D'OUTILS POUR ROBOT | MODULE ÉLECTRIQUE | S-EM-R-E-ETH-BF-V19-3VS-01-A



Module de contrôle/commande Ethernet/IP BF (3EV de contrôle, 3 pressostats, pilotage changeur par module E/S déporté, capteur de sécurité "Présence outil", connexion Ethernet/IP vers outil), embase 7/8" 5 points mâle (24VDC), embase M12-4 CTS codage D (Ethernet/IP) - EV changeur avec 24VDC Conditionné - 2 embases M12 codage A 5CTS mâle et femelle pour Bus CANopen (automate) et embase 5 CTS femelle 7/8" pour alimentation .

## Feature

S-EM-R-E-ETH-BF-V19-3VS-01-A	
Type	Module électrique
Poids	1.960 kg
Taille	65 x 234 x 148 mm
Passages	2 x KJ06 1/8" 6mm 1 x KQ2 1/8" 8mm
Matériau	Aluminium, Acier inoxydable, Or, Plastique, Cuivre
Détecteur	Capteur de sécurité "présence outil"
Sécurité	Boucle de sécurité pneumatique 3EV+3 pressostat

**Remarque :** Les données techniques fournies sont les limites supérieures recommandées en condition statique. Pour obtenir le dimensionnement correct du produit, il faut tenir compte de toutes les forces dynamiques applicables, y compris l'inertie du manipulateur, la configuration de l'outillage et les forces externes appliquées.

# UN MODULE DE COMMANDE VERSION 3VS BODY FLEXOR PERSONNALISÉ

En complément de l'offre de modules électriques et pneumatiques standards, PES propose ses compétences d'ingénierie pour développer sur mesure des modules électriques/pneumatiques ou des accessoires adaptés à la gamme de changeurs d'outils. Nous disposons déjà d'un large éventail de modules spéciaux qui étendent les capacités de communications des changeurs ainsi que leur sécurité, au besoin nous pouvons également adapter notre produits à vos demandes spécifiques. Sigma. Les modules standards air/eau sont repris ci-dessous. N'hésitez pas à nous contacter afin de nous faire part de vos besoins particuliers et nous trouverons ensemble la solution la plus adaptés à votre application.



Avantages



Bénéfices



**pes**

product  
engineering  
services

Zoning de la Rivière, 65  
7330 Saint-Ghislain (Belgium)

T : +32 (0)65 76 40 40  
E : service@pes-sa.com