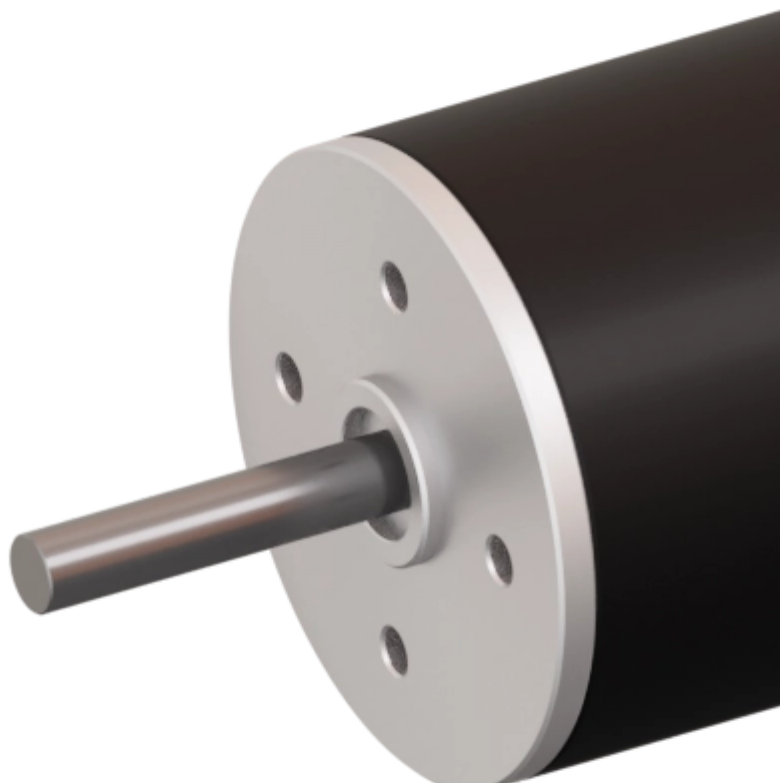


variables/V-color

Micromoteurs | Moteurs BLDC Coreless | SVTN A 01-1630-12-S-O





Feature

SVTN A 01-1630-12-S-O

Tension nominale	12 V
Vitesse hors charge	23220 rpm
Courant hors charge	210 mA
Vitesse nominale	19138 rpm
Couple nominal	3.500 mNm
Courant nominal	0.950 A
Couple de décrochage	20.000 mNm
Courant de décrochage	4.400 A
Efficacité max.	61.300 %
Résistance du terminal*	2.700 ?
Inductance du terminal*	0.080 mH
Constante de couple	4.700 mNm/A
Constante de vitesse	2031 mNm/V

Notice : Les données techniques fournies sont les limites supérieures recommandées en condition statique. Pour obtenir le dimensionnement correct du produit, il faut tenir compte de toutes les forces dynamiques applicables, y compris l'inertie du manipulateur, la configuration de l'outillage et les forces externes appliquées.

Moteurs DC sans balais à 2 pôles

SVTN A 01-1630-12-S-O

Gradient vitesse/couple	1166.30 rpm/mNm
Constante de temps mécanique	5.800 ms

SVTN A 01-1630-12-S-O

Inertie du rotor

0.480 gcm²

Généralement utilisés dans le secteur médical et les outils chirurgicaux, ces moteurs intègrent les caractéristiques de la gamme SVTN A et en constituent une version optimisée pour les projets à grande vitesse. Grâce à un équilibrage précis du rotor et à l'utilisation de roulements spéciaux, stabilité maximale et bruit minimal sont garantis.



Avantages

- Technologie de bobinage sans corps métallique
- Bonne dissipation de la chaleur et capacité de surcharge élevée
- Longue durée de vie



Bénéfices

- Léger et compact, intégration facilitée
- Fiabilité élevée
- Bon retour sur investissement



p e s

product
engineering
services

expertise in connectivity