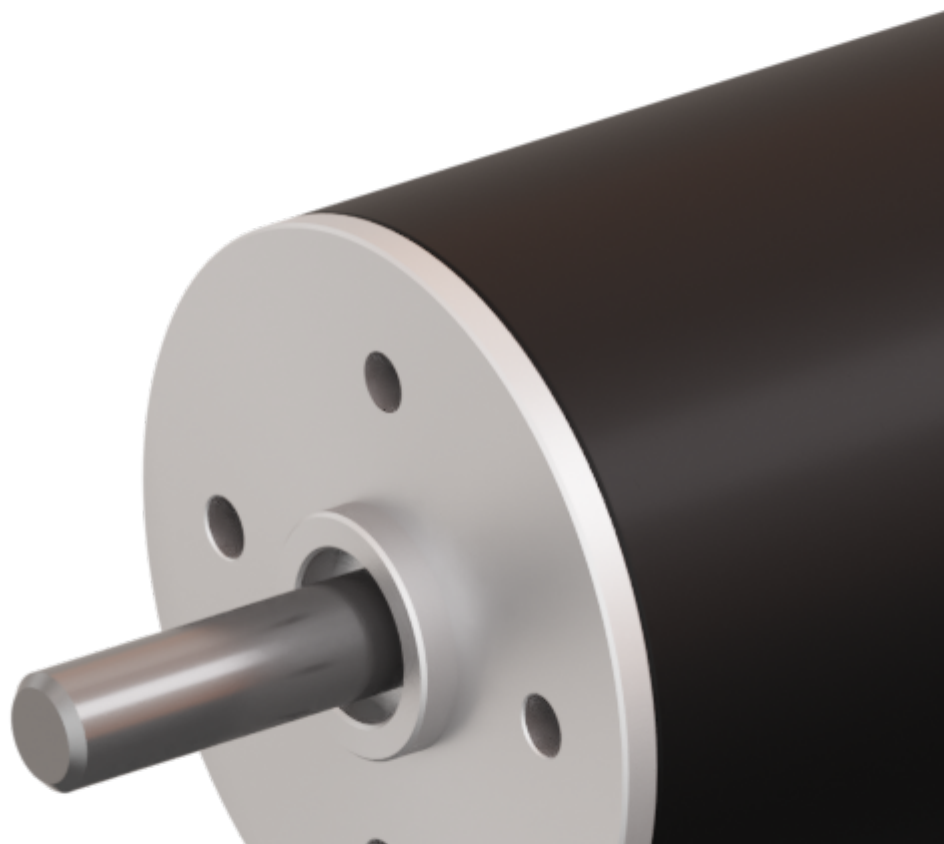


variables/V-color

Micromoteurs | Moteurs BLDC Slotless | SVTN A 02-2040-36-S-O





Feature

SVTN A 02-2040-36-S-O

Tension nominale	36 V
Vitesse hors charge	40020 rpm
Courant hors charge	55 mA
Vitesse nominale	36049 rpm
Couple nominal	6.300 mNm
Courant nominal	0.790 A
Couple de décrochage	63.000 mNm
Courant de décrochage	7.500 A
Efficacité max.	83.600 %
Résistance du terminal*	4.800 ?
Inductance du terminal*	0.470 mH
Constante de couple	8.530 mNm/A
Constante de vitesse	1120 mNm/V

Notice : Les données techniques fournies sont les limites supérieures recommandées en condition statique. Pour obtenir le dimensionnement correct du produit, il faut tenir compte de toutes les forces dynamiques applicables, y compris l'inertie du manipulateur, la configuration de l'outillage et les forces externes appliquées.

Moteurs DC sans balais à haute vitesse

SVTN A 02-2040-36-S-O

Gradient vitesse/couple	630.40 rpm/mNm
Constante de temps mécanique	4.600 ms

SVTN A 02-2040-36-S-O

Inertie du rotor

0.690 gcm²

Généralement utilisés dans le domaine médical pour les outils chirurgicaux, ces moteurs combinent les caractéristiques de la gamme SVTN A pour fournir une solution optimisée aux fonctions qui requièrent des vitesses élevées. Grâce à un équilibrage précis du rotor et l'utilisation de roulements spéciaux, ces moteurs présentent une stabilité maximale et un bruit réduit.



Avantages

- Technologie de bobinage sans corps métallique
- Bonne dissipation de la chaleur et capacité de surcharge élevée
- Longue durée de vie



Bénéfices

- Léger et compact, intégration facilitée
- Fiabilité élevée
- Bon retour sur investissement



p e s

product
engineering
services

expertise in connectivity