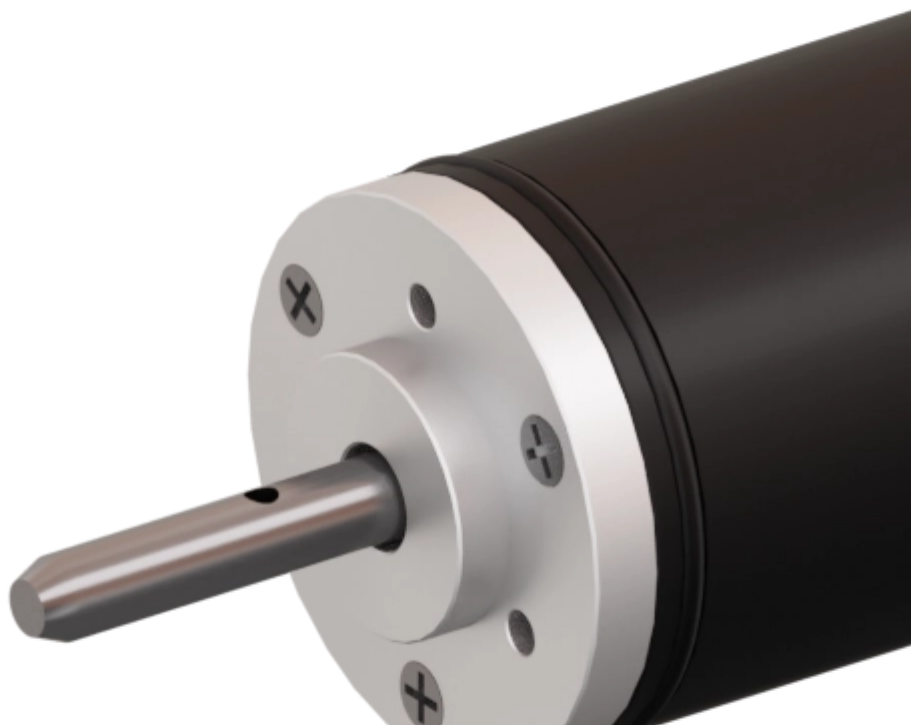


variables/V-color

Micromoteurs | Moteurs BLDC Slotless | SVTN A 02-2053-24-S-H





Feature

SVTN A 02-2053-24-S-H

| | |
|--------------------------------|-------------|
| Tension nominale | 24 V |
| Vitesse hors charge | 50832 rpm |
| Courant hors charge | 107 mA |
| Vitesse nominale | 46379 rpm |
| Couple nominal | 10.000 mNm |
| Courant nominal | 2.330 A |
| Couple de décrochage | 114.000 mNm |
| Courant de décrochage | 25.500 A |
| Efficacité max. | 87.500 % |
| Résistance du terminal* | 0.940 ? |
| Inductance du terminal* | 0.100 mH |
| Constante de couple | 4.490 mNm/A |
| Constante de vitesse | 2127 mNm/V |

Notice : Les données techniques fournies sont les limites supérieures recommandées en condition statique. Pour obtenir le dimensionnement correct du produit, il faut tenir compte de toutes les forces dynamiques applicables, y compris l'inertie du manipulateur, la configuration de l'outillage et les forces externes appliquées.

Moteurs DC sans balais à haute vitesse

SVTN A 02-2053-24-S-H

| | |
|-------------------------------------|----------------|
| Gradient vitesse/couple | 445.00 rpm/mNm |
| Constante de temps mécanique | 3.900 ms |

SVTN A 02-2053-24-S-H

Inertie du rotor

0.830 gcm²

Généralement utilisés dans le domaine médical pour les outils chirurgicaux, ces moteurs combinent les caractéristiques de la gamme SVTN A pour fournir une solution optimisée aux fonctions qui requièrent des vitesses élevées. Grâce à un équilibrage précis du rotor et l'utilisation de roulements spéciaux, ces moteurs présentent une stabilité maximale et un bruit réduit.



Avantages



Bénéfices

- Technologie de bobinage sans corps métallique
- Bonne dissipation de la chaleur et capacité de surcharge élevée
- Longue durée de vie
- Léger et compact, intégration facilitée
- Fiabilité élevée
- Bon retour sur investissement



p e s

product
engineering
services

expertise in connectivity