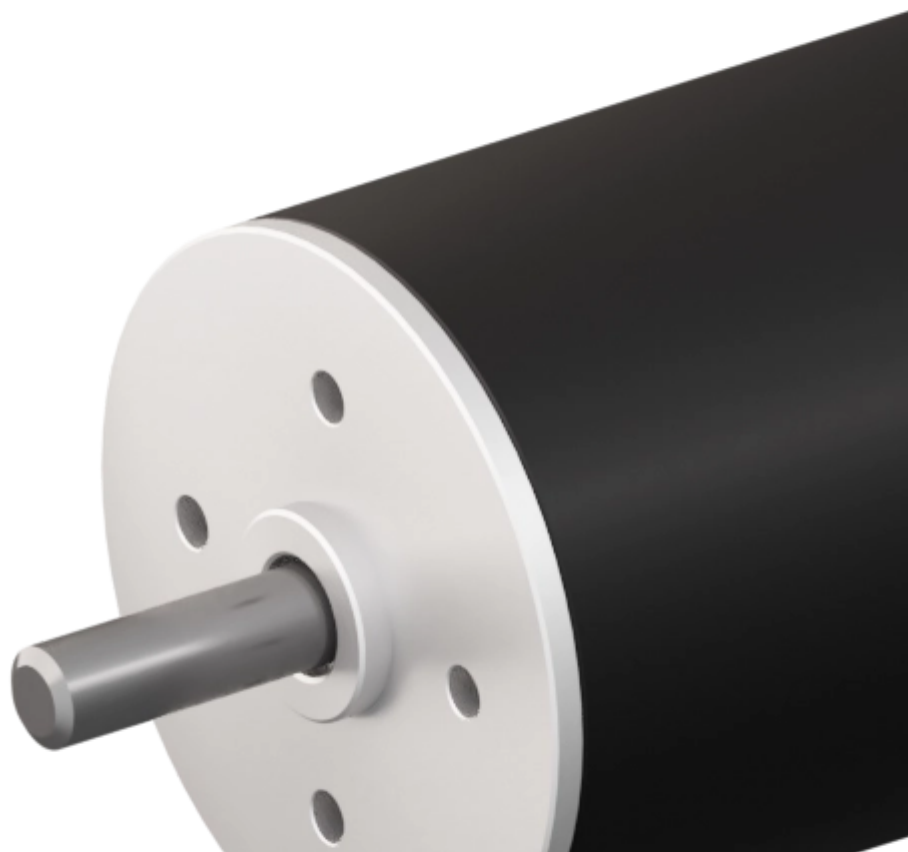


variables/V-color

Micromoteurs | Moteurs BLDC Coreless | SVTN A 03-2246-24-S-1





Feature

SVTN A 03-2246-24-S-1

Tension nominale	24 V
Vitesse hors charge	15627 rpm
Courant hors charge	140 mA
Vitesse nominale	12771 rpm
Couple nominal	12.000 mNm
Courant nominal	1.010 A
Couple de décrochage	82.800 mNm
Courant de décrochage	6.300 A
Efficacité max.	71.800 %
Constante de couple	13.400 mNm/A
Constante de vitesse	712 mNm/V

Notice : Les données techniques fournies sont les limites supérieures recommandées en condition statique. Pour obtenir le dimensionnement correct du produit, il faut tenir compte de toutes les forces dynamiques applicables, y compris l'inertie du manipulateur, la configuration de l'outillage et les forces externes appliquées.

Moteurs DC Brushless à 2 pôles avec électronique intégrée

SVTN A 03-2246-24-S-1

Gradient vitesse/couple	203.00 rpm/mNm
Constante de temps mécanique	4.800 ms
Inertie du rotor	2.300 gcm ²

Les avantages de cette technologie résident dans la simplicité d'utilisation d'un moteur à courant continu à balais combinée à la longévité d'un moteur brushless, tout en maintenant une grande rentabilité et facilité d'intégration. L'absence de crantage est typique des moteurs sans noyau et garantit une réduction de l'ondulation de couple, une relation linéaire entre le couple et la vitesse ainsi qu'une faible inertie. La miniaturisation de l'électronique permet de maintenir le diamètre du moteur inchangé avec une légère augmentation de longueur.



Avantages

- Technologie de bobinage sans corps métallique
- Bonne dissipation de la chaleur et capacité de surcharge élevée
- Longue durée de vie



Bénéfices

- Léger et compact, intégration facilitée
- Fiabilité élevée
- Bon retour sur investissement
- Pas besoin de variateur externe



expertise in connectivity