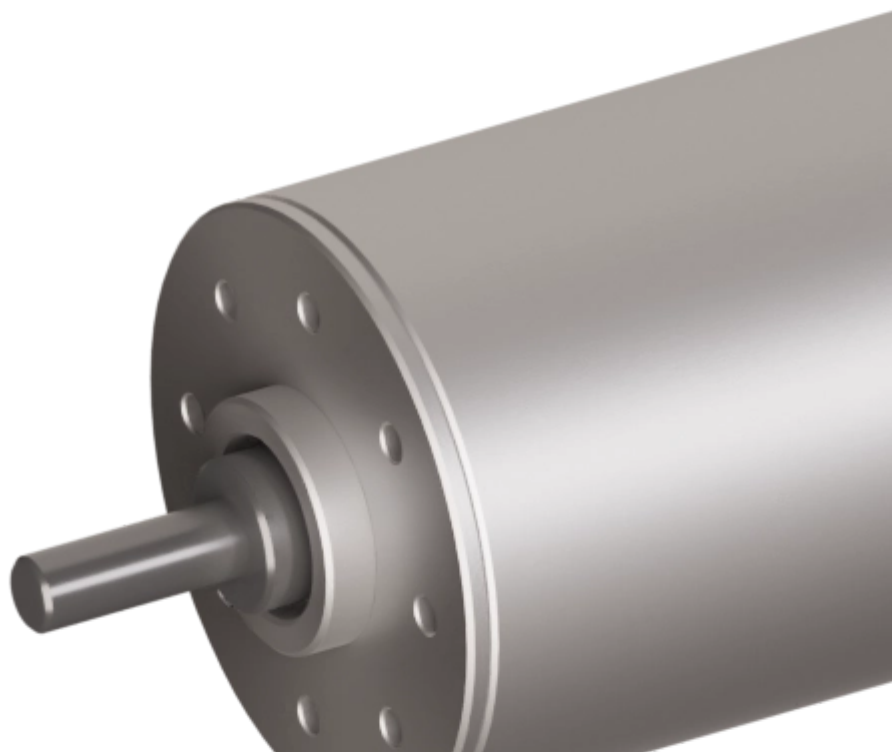


variables/V-color

Micromoteurs | Moteurs DC Coreless | SVTN B 01-1230-24-S-OM





Feature

SVTN B 01-1230-24-S-OM

Tension nominale	24 V
Vitesse hors charge	15000 rpm
Courant hors charge	8 mA
Vitesse nominale	12000 rpm
Couple nominal	2.700 mNm
Courant nominal	0.200 A
Couple de décrochage	13.400 mNm
Courant de décrochage	0.900 A
Efficacité max.	80.000 %
Résistance du terminal*	26.670 ?
Inductance du terminal*	0.980 mH
Constante de couple	15.110 mNm/A
Constante de vitesse	625 mNm/V

Notice : Les données techniques fournies sont les limites supérieures recommandées en condition statique. Pour obtenir le dimensionnement correct du produit, il faut tenir compte de toutes les forces dynamiques applicables, y compris l'inertie du manipulateur, la configuration de l'outillage et les forces externes appliquées.

Moteurs DC 2 pôles à balais

SVTN B 01-1230-24-S-OM

Gradient vitesse/couple	1115.50 rpm/mNm
Constante de temps mécanique	3.200 ms

SVTN B 01-1230-24-S-OM

Inertie du rotor

0.270 gcm²

La conception spécifique d'un moteur à courant continu sans noyau offre plusieurs avantages par rapport à la technologie traditionnelle à noyau métallique. Une première valeur ajoutée est donnée par la masse et l'inertie plus faibles du rotor, ce qui permet des taux d'accélération et de décélération très élevés. De plus, l'absence de métal réduit les pertes qui y sont associées pour fournir des rendements plus élevés (jusqu'à 90%) que les moteurs à courant continu traditionnels. Enfin, la conception sans noyau réduit l'inductance du bobinage, ce qui élimine les étincelles entre les balais et le commutateur, augmentant la durée de vie du moteur et réduisant les interférences électromagnétiques (EMI). Les moteurs DC sans noyau que nous proposons sont disponibles dans une large gamme de tailles et nous pouvons montrer une grande flexibilité quant aux exigences spécifiques.



Avantages

- Technologie de bobinage sans corps métallique
- Bonne dissipation de la chaleur et capacité de surcharge élevée
- Longue durée de vie



Bénéfices

- Léger et compact, intégration facilitée
- Fiabilité élevée
- Bon retour sur investissement



expertise in connectivity