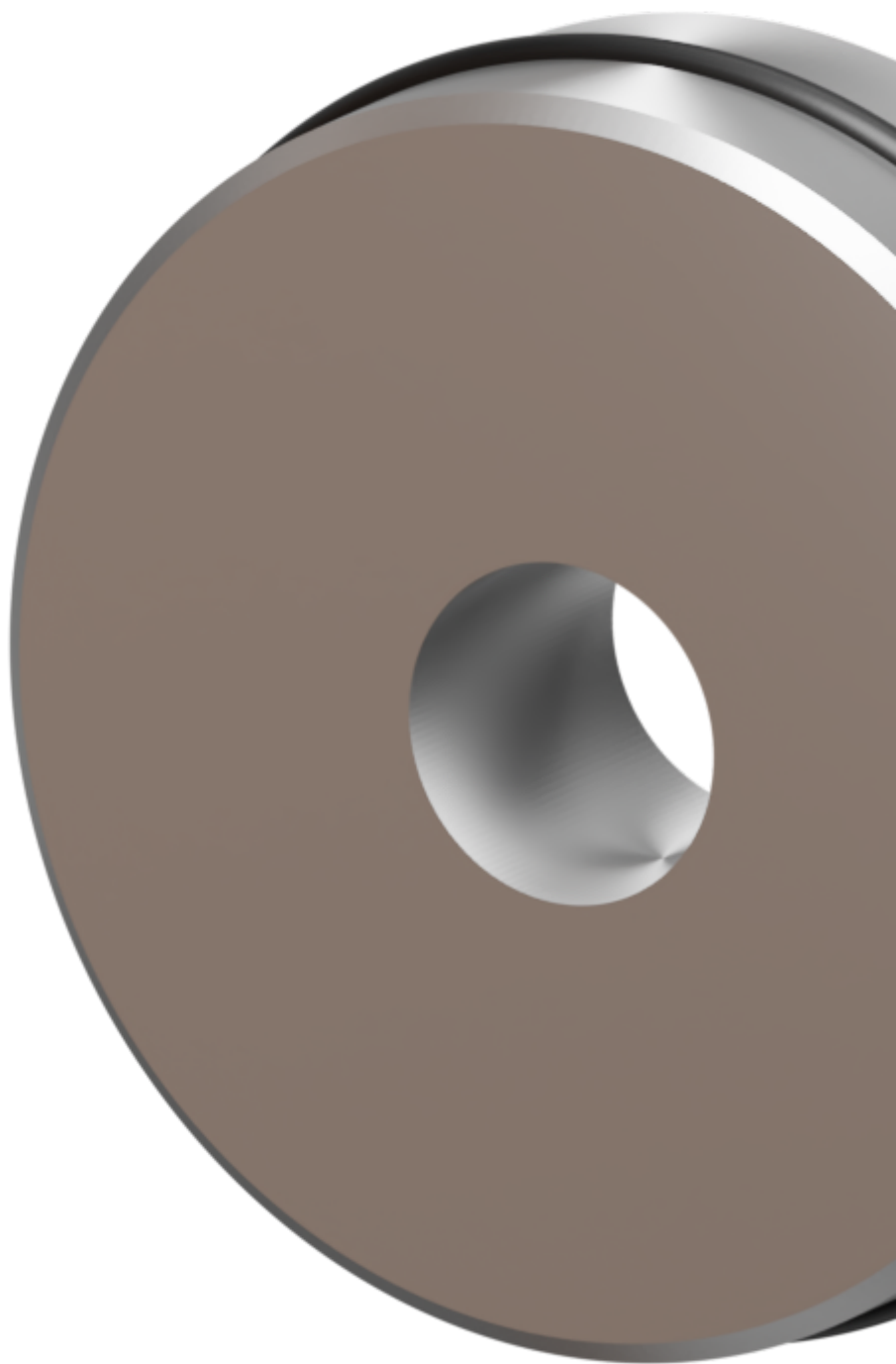


# **Changeurs d'outils robotiques manuels | Disque de centrage | ZS050-1**

**Sous titre**

**Disque de centrage pour robots ISO 50**



Assurez un alignement parfait avec le disque de centrage ZS pour des trajectoires fluides et efficaces de vos robots ISO 50

---

Le disque de centrage ZS est un élément essentiel pour garantir un alignement parfait entre les ensembles côté robot et côté outil. Disponible en plusieurs tailles, dont ZS 50, ZS 63, ZS 80, ZS 100, ZS 125 et ZS 160, le disque est compatible avec le connecteur de la même taille. Il convient aux robots collaboratifs et manuels dans l'automatisation. Il est important de noter que les boulons ne sont pas suffisants pour centrer et aligner le système, c'est pourquoi l'utilisation du disque de centrage ZS est recommandée pour obtenir des résultats précis et fiables.

### **Avantages**

- Positionnement précis de votre système de changement d'outils.
- Installation simplifiée avec joint torique.
- Plusieurs tailles disponibles

### **Bénéfices**

- Economique/li>
- Simple d'utilisation et installation rapide

### **Industries liées**

### **A votre service**

Besoin d'aide pour sélectionner le bon produit ?

Besoin de plus d'information ?

[Contactez-nous](#)

- [PDF](#)
- 

- [Fiche technique](#)
- [Plans](#)
- [3D](#)

### **ZS050-1**

<b>Température de fonctionnement</b>	-30 to +120 °C
<b>Type</b>	Disque de centrage
<b>Taille</b>	? 27 x 7.8 mm
<b>Indice de protection</b>	IP40
<b>Poids</b>	0.010
<b>Durabilité des contacts</b>	50000 cycles
<b>Matériaux</b>	Al, anode. / Joint torique NBR
<b>Pression de fonctionnement</b>	-1 to 8 bar
<b>Canaux électriques</b>	

**Remarque :** Les données techniques fournies sont les limites supérieures recommandées en condition statique. Pour obtenir le dimensionnement correct du produit, il faut tenir compte de toutes les forces dynamiques applicables, y compris l'inertie du manipulateur, la configuration de l'outillage et les forces externes appliquées.

### **Pas de fichiers actuellement**

Pour plus d'informations

[Contactez-nous](#)

## **Pas de fichiers actuellement**

Pour plus d'informations

[Contactez-nous](#)

The manual Tool Changers are designed and manufactured by GRIP GmbH.

Product Engineering Services is the Distributor of GRIP for the territory of Belgium and France