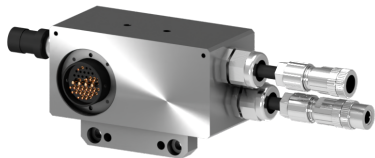


CHANGEURS D'OUTILS POUR ROBOT | MODULE ÉLECTRIQUE | S.1-EM-T-E-PNT-3VS-M12L



Module côté outil S3/S5 - Version PROFINET 3VS - câbles 1,3m avec une fiche femelle M12-5 CTS Codage L (24VDC) et une fiche M12 4 CTS Codage D mâle (Profinet), embase M12 8 points pour détecteur de sécurité , codage outil sur 3 bits (1-7) inclus.

Feature

S.1-EM-T-E-PNT-3VS-M12L

Type	Module électrique
Poids	1.000 kg
Taille	64 x 184 x 78 mm
Matériau	Aluminium, Acier inoxydable, Or, Plastique, Cuivre

Remarque : Les données techniques fournies sont les limites supérieures recommandées en condition statique. Pour obtenir le dimensionnement correct du produit, il faut tenir compte de toutes les forces dynamiques applicables, y compris l'inertie du manipulateur, la configuration de l'outillage et les forces externes appliquées.

UN MODULE DE COMMANDE STANDARD VERSION 3VS ÉTROIT

En complément de l'offre de modules électriques et pneumatiques standards, PES propose ses compétences d'ingénierie pour développer sur mesure des modules électriques/pneumatiques ou des accessoires adaptés à la gamme de changeurs d'outils. Nous disposons déjà d'un large éventail de modules spéciaux qui étendent les capacités de communications des changeurs ainsi que leur sécurité, au besoin nous pouvons également adapter notre produits à vos demandes spécifiques. Sigma. Les modules standards air/eau sont repris ci-dessous. N'hésitez pas à nous contacter afin de nous faire part de vos besoins particuliers et nous trouverons ensemble la solution la plus adaptés à votre application.



Avantages



Bénéfices



pes

product
engineering
services

Zoning de la Rivière, 65
7330 Saint-Ghislain (Belgium)

T : +32 (0)65 76 40 40
E : service@pes-sa.com