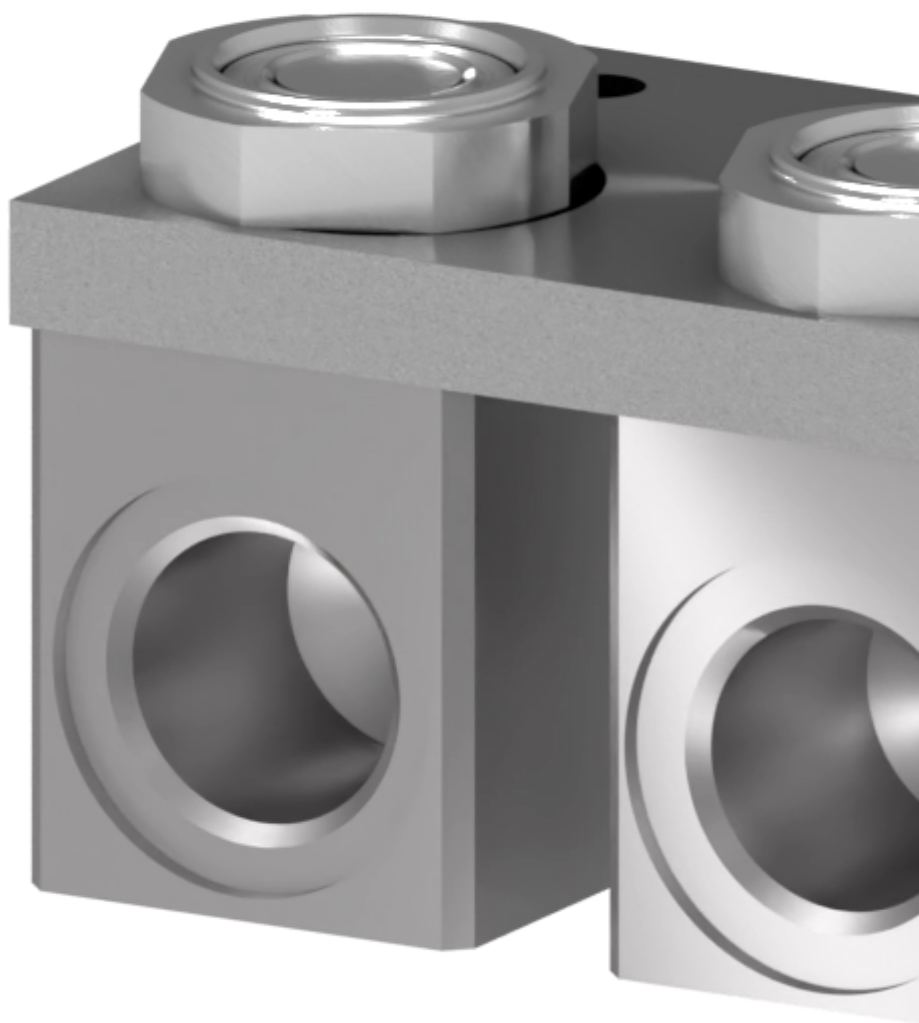


variables/V-color

# **Changeurs d'outils pour robot | Module pneumatique | S-EM-R-U-2V1/2BS**







## Feature

### S-EM-R-U-2V1/2BS

**Type** Module pneumatique

**Poids** 0.620 kg

**Passages** 2 x 1/2" BSPP

**Matériau** Aluminium, Acier inoxydable, Laiton

**Remarque :** Les données techniques fournies sont les limites supérieures recommandées en condition statique. Pour obtenir le dimensionnement correct du produit, il faut tenir compte de toutes les forces dynamiques applicables, y compris l'inertie du manipulateur, la configuration de l'outillage et les forces externes appliquées.

## Module air standard

L'ensemble de la coiffe de protection se monte à l'arrière de l'unité compliant et à pour but de protéger les éléments d'interfaçage lorsque que le demi changeur côté outil est déposé (contacts électriques, surfaces mécaniques d'appui). Plusieurs positions de montage de cet ensemble sont possibles, permettant ainsi de dédicacer la position de la protection à l'application. Le vérin de commande de la coiffe est équipé de deux régulateurs de débit pour ajuster la vitesse du mouvement, et de deux détecteurs de fin de course pour fournir l'information sur la position de la coiffe de protection.



**Avantages**



**Bénéfices**



---

**expertise in connectivity**