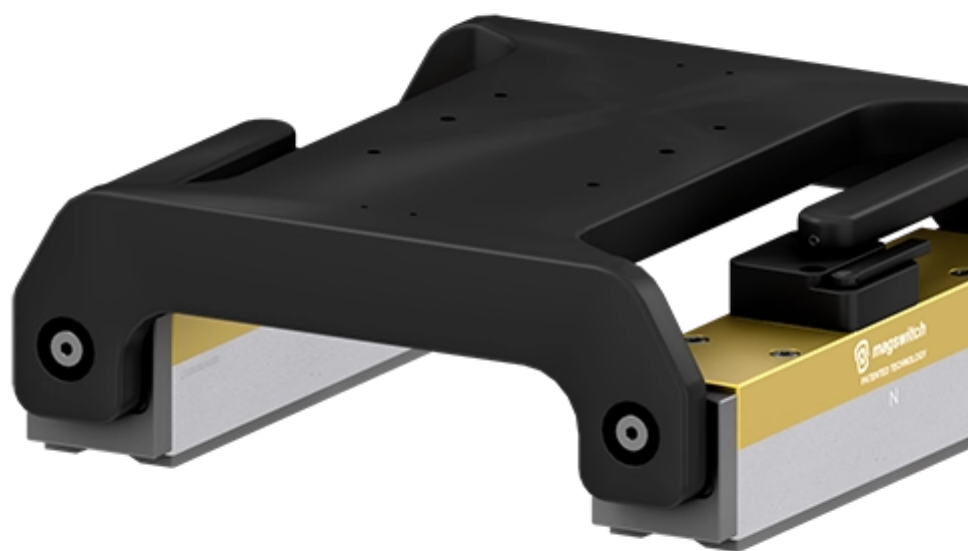


variables/V-color

Outillage magnétique | COBOT Series | COBOT MAGBASE 10





Feature

COBOT MAGBASE 10

Poids	30.00 kg
Charge de rupture max. ¹	2250.00 kg
Charge de travail ²	10.00 kg
Épaisseur optimale du matériau	12.70 mm
Cisaillement max.	494.00 kg
Surface magnétique utile	2x 71x296mm

¹ Facteur de sécurité 2:1

² Facteur de sécurité 4:1

Notice : Les données techniques fournies sont les limites supérieures recommandées en condition statique. Pour obtenir le dimensionnement correct du produit, il faut tenir compte de toutes les forces dynamiques applicables, y compris l'inertie du manipulateur, la configuration de l'outillage et les forces externes appliquées.

Robotique collaborative renforcée : Découvrez notre base magnétique Cobot MagBase 10

Les ensembles pivotants Magswitch peuvent être ancrés sur des surfaces plates et cylindriques et présentent une large empreinte pour réduire le risque de décollement lorsque l'effecteur final est à son rayon maximal. Les points de pivotement de l'ensemble contiennent des bagues et des rondelles électriquement isolantes pour garantir que les tensions de soudage et les tensions transitoires statiques sur la pièce/substrat soient découplées de la masse du robot.



Avantages

- Clé manuel facilitant la pose et la dépose
- Grande stabilité du support robot
- Isolée pour éviter toutes charges électriques résiduelles



Bénéfices

- Coûts de maintenance limités
- Temps de cycle réduit
- Coûts d'intégration maîtrisés



expertise in connectivity