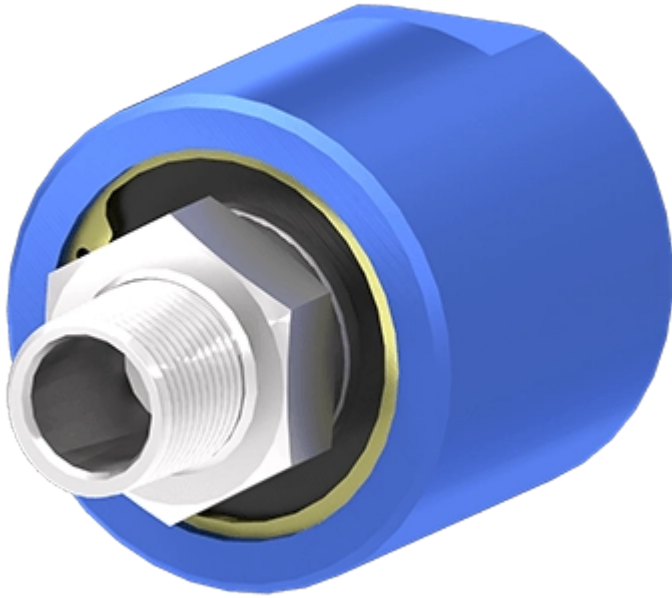


variables/V-color

Joint tournant | 1 passage | SPS(M) 5510



La gamme de joints tournants SPS(M) offre une solution compacte, légère, mais aussi robuste et résistante à la corrosion, grâce à son boîtier en aluminium et un arbre en inox.

** L'utilisation de liquides n'est pas recommandée pour ce produit. Veuillez sélectionner l'une de nos autres gammes de produits ou consulter PES si votre application nécessite l'utilisation d'un support liquide.*



Feature

	SPS(M) 5510
Type	Monopassage
Passages	1 passage
Connecteur	3/4" BSPT
Diamètre global	69.800 mm
Longueur totale	79.500 mm
Couple minimum	1.810 Nm
Diamètre des canaux	19.000 mm
Pression maximale ¹	4 MPa (40 bar)
Vide maximum ¹	30 HG
Vitesse max ¹	500 rpm
Écart de température ¹	-18°C à 105°C

¹ Les valeurs dépendent d'une combinaison de tous les paramètres d'application. Veuillez consulter PES.

Solution monopassage pour le d'air ou de vide au travers d'une installation tournante*



Informations générales

SPS(M) 5510

Raccordements 1/8", 1/4", 3/8", 1/2", 3/4", 1" BSPT

SPS(M) 5510

Revêtement Arbre : Inox 304 Boitier : Aluminium anodisé bleu

Montage Des trous taraudés sont disponibles sur le corps du joint et sur l'arbre pour l'assemblage.

Notice : Les données techniques fournies sont les limites supérieures recommandées en condition statique. Pour obtenir le dimensionnement correct du produit, il faut tenir compte de toutes les forces dynamiques applicables, y compris l'inertie du manipulateur, la configuration de l'outillage et les forces externes appliquées.

La gamme de joints tournants SPS(M) offre une solution monopassage pour les applications hydrauliques, pneumatique ou de vide permettant le montage combiné avec des collecteurs électriques à arbre creux. On obtient de cette façon le passage d'un fluide avec le transfert de puissance électrique, de signaux ou de données.



Avantages

- Solution polyvalente pour l'eau, l'air, le gaz, l'huile ou le vide
- Intégration facile
- Hautes performances (pression, vitesse de rotation)



Bénéfices

- Epargne le recours à une tuyauterie complexe
- Performances machines accrues
- Maintenance de tuyauterie réduite



product
engineering
services

expertise in connectivity