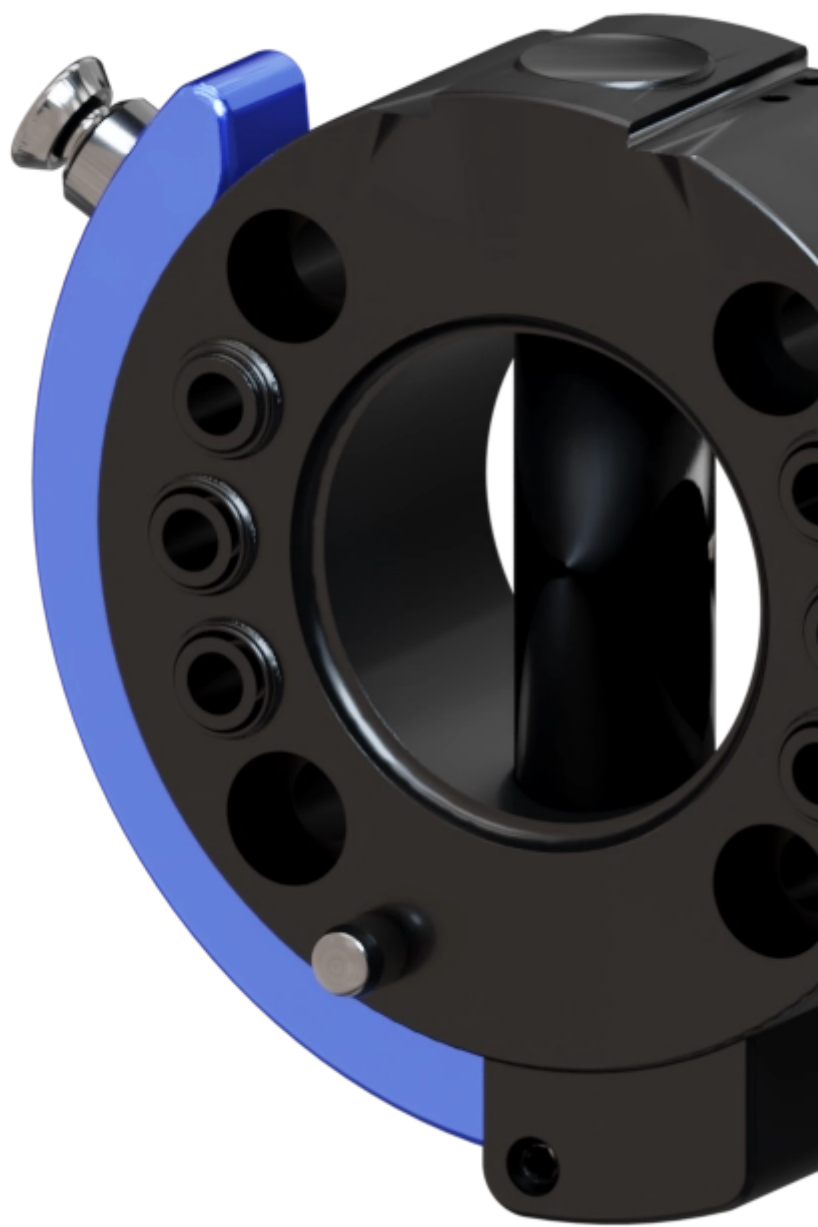


variables/V-color

# **Changeurs d'outils pour robot | | SHS080**







## Feature

	<b>Adaptateur maître</b>	<b>Adaptateur coté outil</b>
<b>Référence</b>	G-SHS080-O	G-SHS080-U
<b>Charge utile</b>	63 kg	
<b>Moment - Mx, My</b>	1000 Nm	
<b>Moment - Mz</b>	160 Nm	
<b>Répétabilité - X, Y</b>	0.020 mm	
<b>Charge axiale maximum (aucun dommage si dépassement)</b>	AL, Anod.	



## Conditions de fonctionnement

<b>Température de fonctionnement</b>	5-60°C
<b>Pression de fonctionnement</b>	6 bar $\pm$ 1
<b>Pression pneumatique de l'utilisateur</b>	6 bar $\pm$ 1

## Optimisez vos processus avec le SHS050 : le changeur d'outil rapide et fiable pour une production sans interruption.

Le changeur d'outils **SHS080** est conçu pour faciliter les changements rapides d'équipements dans diverses applications industrielles. Agissant comme un connecteur mécanique fiable et répétable, il permet de changer d'outil robot ou de rendre des supports d'outils mobiles avec une grande simplicité. Ce dispositif améliore la polyvalence et l'évolutivité

de vos systèmes tout en réduisant les temps d'arrêt. Grâce à son installation facile et à ses passages pneumatiques intégrés il remplacera aisément la référence **SHA-080-000-000** assurant la compatibilité avec le **SCHUNK-0310420 SHK-063-000-000** et le **SCHUNK-0310421 SHA-063-000-000**, garantissant des performances constantes et un gain de temps lors des opérations de maintenance.



### Avantages

- Résiste à des charges élevées malgré son faible poids
- Peut être déverrouillé et fermé avec une seule poignée
- Peut effectuer jusqu'à 5 000 cycles de changement
- Interface selon la norme DIN EN ISO 9409-1



### Bénéfices

- Ne demande pas de renforcer la structure mécanique de votre équipement pour être intégré.
- Économies de coûts grâce à une réduction des temps d'arrêt de maintenance.
- Amélioration de la polyvalence et de la capacité d'évolution de l'équipement ce qui peut amener des gains de productivités.
- Solutions universellement adaptables pour répondre à vos besoins spécifiques.
- Evite le recours à la conception d'interfaces de montage spécifiques



---

**expertise in connectivity**