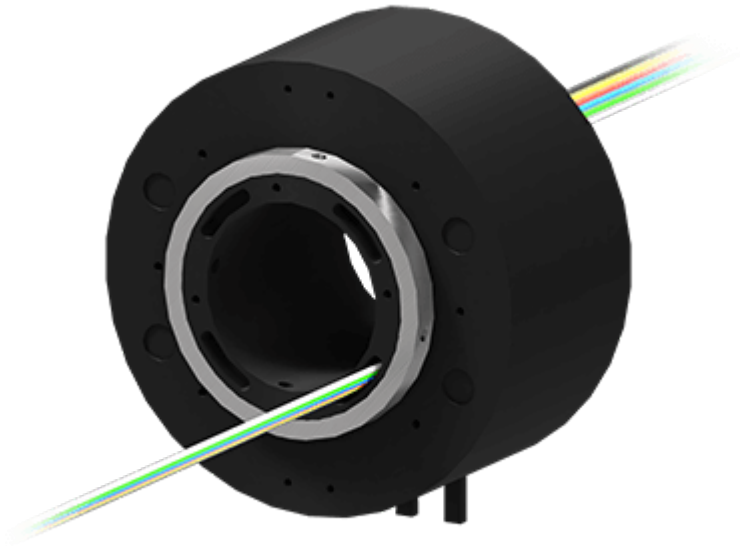


variables/V-color

Collecteur tournant | 6 circuits | SVTS C 05-S-A-06/00



Collecteur tournant pour la transmission de signaux de puissances et/ou de contrôle-commande avec axe creux pour passage d'arbre ou de joint tournant. L'option E1m/E1G offre un canal Ethernet (100BASE-TX ou 1000 BASE-T) sur câble Cat5e et l'option OP1/OP2 permet l'utilisation joint tournant pneumatique intégré tout en transférant 6 à 24 circuits de puissances.



Feature

SVTS C 05-S-A-06/00

Circuits	6 x 15A
Diamètre extérieur	99.00 mm mm
Diamètre intérieur	38.10 mm mm
Longueur totale (L)	45.20 mm mm
Indice de protection	IP 51
Data Transfert	≤ 100 Mbit/s
Montage	Arbre creux 38.1mm



Caractéristiques mécaniques

Vitesse nominale	>400 rpm
Plage de températures	-20°C to +80°C (-40°C en option)
Contact	(alliage) or-or
Roulements	Roulements à billes miniatures en acier inoxydable de haute précision
Connecteur	-
Montage	ABS



Caractéristiques électriques

Voltage	240 VDC/VAC
Cables	Argent plaqué / PTFE isolé / code couleur
Longueur des cables	250 mm standard (autre longueur sur demande)
Rigidité diélectrique	500VAC @ 60Hz @ 60 sec
Résistance d'isolation	>500MOhm/500VDC
Résistance de contact dynamique	10mOhm @ 6VDC et 500mA (@ 5t/min)
Durée de vie estimée	10 ⁷ révolutions (en fonction de la vitesse, des conditions environnementales et de la taille)

Notice : Les données techniques fournies sont les limites supérieures recommandées en condition statique. Pour obtenir le dimensionnement correct du produit, il faut tenir compte de toutes les forces dynamiques applicables, y compris l'inertie du manipulateur, la configuration de l'outillage et les forces externes appliquées.



Avantages

- Idéal pour la transmission de puissance et de signaux
- Arbre creux de 38 mm
- Câble réseau spécifique Cat5e intégré
- Joint tournant pneumatique intégré
- Couple de friction faible
- Grande durée de vie et haute fiabilité
- Conformité CE et ROHS



Bénéfices

- Transmission d'énergie électrique/signaux et bus ou air en une seule unité
- Montable sur directement l'arbre sans recours à d'autre pièces d'interface
- Options permettant de réduire les coûts d'intégration
- Combinable avec les joints rotatifs fluidiques et FORJ
- Rapport qualité/prix intéressant

Personnalisations

- Câbles
- Matériaux
- Design mécanique
- Bride



expertise in connectivity