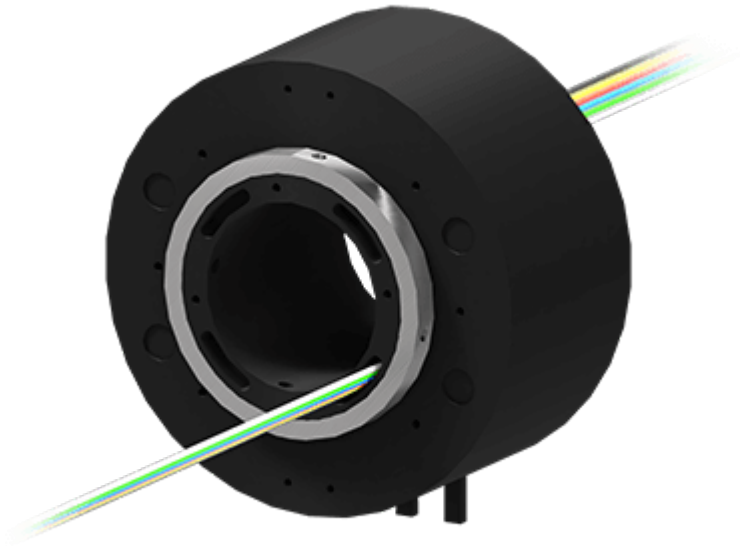


variables/V-color

# **Collecteur tournant | 18 circuits | SVTS C 05-S-A-06/12**







Collecteur tournant pour la transmission de signaux de puissances et/ou de contrôle-commande avec axe creux pour passage d'arbre ou de joint tournant. L'option E1m/E1G offre un canal Ethernet (100BASE-TX ou 1000 BASE-T) sur câble Cat5e et l'option OP1/OP2 permet l'utilisation joint tournant pneumatique intégré tout en transférant 6 à 24 circuits de puissances.



## Feature

### SVTS C 05-S-A-06/12

<b>Circuits</b>	12 x 2A, 6 x 15A
<b>Diamètre extérieur</b>	99.00 mm mm
<b>Diamètre intérieur</b>	38.10 mm mm
<b>Longueur totale (L)</b>	69.20 mm mm
<b>Indice de protection</b>	IP 51
<b>Data Transfert</b>	<=100Mbit/s
<b>Montage</b>	Arbre creux 38.1mm



## Caractéristiques mécaniques

<b>Vitesse nominale</b>	>400 rpm
<b>Plage de températures</b>	-20°C to +80°C (-40°C en option)
<b>Contact</b>	(alliage) or-or
<b>Roulements</b>	Roulements à billes miniatures en acier inoxydable de haute précision
<b>Connecteur</b>	-
<b>Montage</b>	ABS



## Caractéristiques électriques

<b>Voltage</b>	240 VDC/VAC
<b>Cables</b>	Argent plaqué / PTFE isolé / code couleur
<b>Longueur des cables</b>	250 mm standard (autre longueur sur demande)
<b>Rigidité diélectrique</b>	500VAC @ 60Hz @ 60 sec
<b>Résistance d'isolation</b>	>500MOhm/500VDC
<b>Résistance de contact dynamique</b>	10mOhm @ 6VDC et 500mA (@ 5t/min)
<b>Durée de vie estimée</b>	10 <sup>7</sup> révolutions (en fonction de la vitesse, des conditions environnementales et de la taille)

**Notice :** Les données techniques fournies sont les limites supérieures recommandées en condition statique. Pour obtenir le dimensionnement correct du produit, il faut tenir compte de toutes les forces dynamiques applicables, y compris l'inertie du manipulateur, la configuration de l'outillage et les forces externes appliquées.



## Avantages

- Idéal pour la transmission de puissance et de signaux
- Arbre creux de 38 mm
- Câble réseau spécifique Cat5e intégré
- Joint tournant pneumatique intégré
- Couple de friction faible
- Grande durée de vie et haute fiabilité
- Conformité CE et ROHS



## Bénéfices

- Transmission d'énergie électrique/signaux et bus ou air en une seule unité
- Montable sur directement l'arbre sans recours à d'autre pièces d'interface
- Options permettant de réduire les coûts d'intégration
- Combinable avec les joints rotatifs fluidiques et FORJ
- Rapport qualité/prix intéressant

## Personnalisations

- Câbles
- Matériaux
- Design mécanique
- Bride



product  
engineering  
services

---

**expertise in connectivity**